

FOTO PÅ MOTORN – DREVSIDA



FOTO PÅ MOTORN – TÄNDNINGSSIDA



SIGNATUR OCH STÄMPEL TILLVERKARE

OTK KART GROUP S.r.l.

TEKNISK INFORMATION

A

MÅTT OCH
TOLERANSER

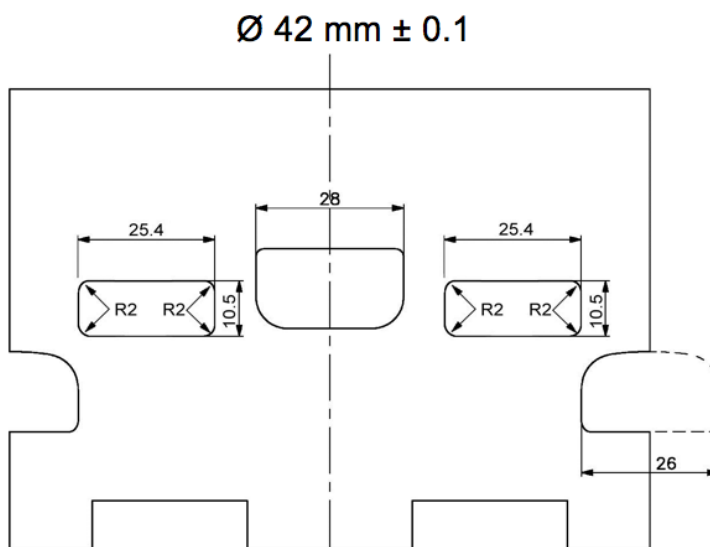
		Toleranser
CYLINDERVOLYM MAX	60cc	
BORNING MAX	42,1mm	
SLAGLÄNGD	43mm	+/- 0,10 mm.
INSUGSSYSTEM	KOLVSTYRT	
KYLNING	LUFTKYLD	
FÖRGASARE MINI	DIAMETER 18,00MM DELLORTO FLOTTÖRFÖRGASARE	
ANTAL SIDOKANALER	2	
STORLEK PÅ AVGASPORT	28mm KONTROLLTOLK FRÅN TILLVERKAREN	+ 0,1mm - 0.2 mm
STORLEK PÅ INSUGSPORT	26mm KONTROLLTOLK FRÅN TILLVERKAREN	+ 0,1mm - 0,2mm
VIKT PÅ KOLV MED KOLVRING	gr.61	(+/- 10% PÅ TOTALVIKT
VIKT PÅ VEVAXEL MED VEVSTAKE MEN UTAN KOLV	gr.1207	(+/- 3% PÅ TOTALVIKT)
KOLVTAPP	gr.12	(+/- 10% PÅ TOTALVIKT
VEVSTAKE	88mm	+/-0,1mm
KOMPRESSIONS VOLYM	6,8cc MINIMUM MED INSATS ENL SBF PROSEDUR	
KOPPLING ENTYPSMODELL FÖR ALLA VÄGS KOMPLETT MED DREVTRUMMA, STARTKRANS, NÅLLAGER, MUTTER OCH BRICKOR	VIKT KOMPLETT: 800g min. DIAMETER KOPPLINGSTRUMMA INVÄNDIGT :84.00mm max	
FORM PÅ FÖRBRÄNNINGSRUM	KONTROLLERAS MED TOLK FRÅN TILLVERKAREN	
FRAMDREV	Z10 ELLER Z11	
CYLINDERFOT	TOLK, MINIMUM OCH MAXIMUM	+/- 2mm
TÄNDNING	SELETTRA Mod. " LC 23915 " HOMOLOGERING – 01/ACZ/14	

PORTTIDER		
B	MÄTS MED BLADMÅTT 5MM BRETT OCH 0,2MM TJOCKT	
GRADER FÖR INSUG	144°	Max
GRADER FÖR AVGAS	156°	Max
GRADER FÖR SIDOKANALER	116.5	+/- 2°

C	MATERIAL

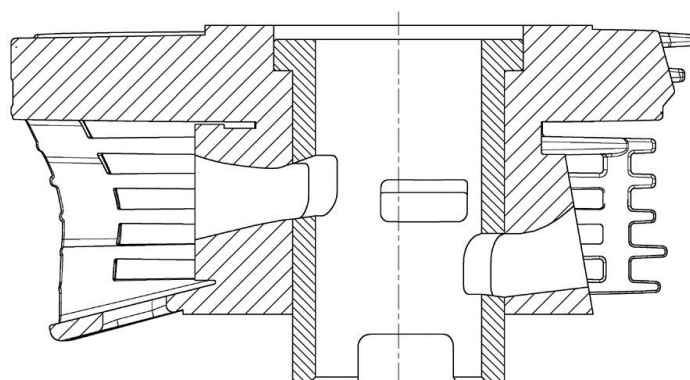
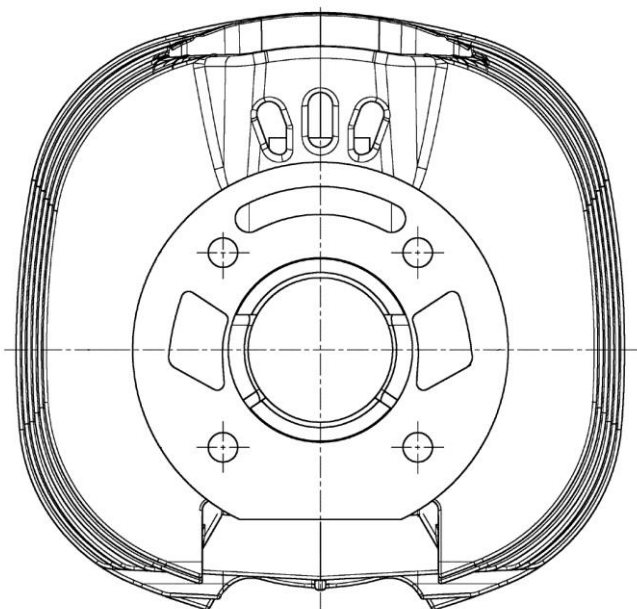
CYLINDER: CYLINDERFODER I MATERIALET GHISA SAMT CYLINDERN I ALUMINIUM

DESIGN PÅ CYLINDERPORTAR

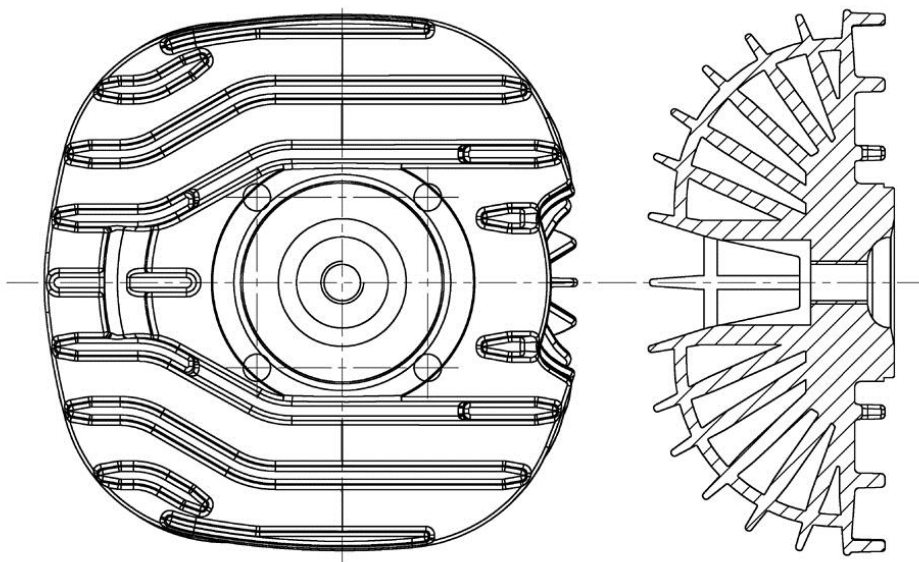


DESIGN CYLINDERFOT

GENOMSKÄRNING CYLINDER



DESIGN AV TOPPLOCK OCH FÖRBRÄNNINGSRUM



DESIGN OCH MÅTT PÅ VEVAXEL (FÄSTE TÄNDNINGSROTOR Ø 10mm)

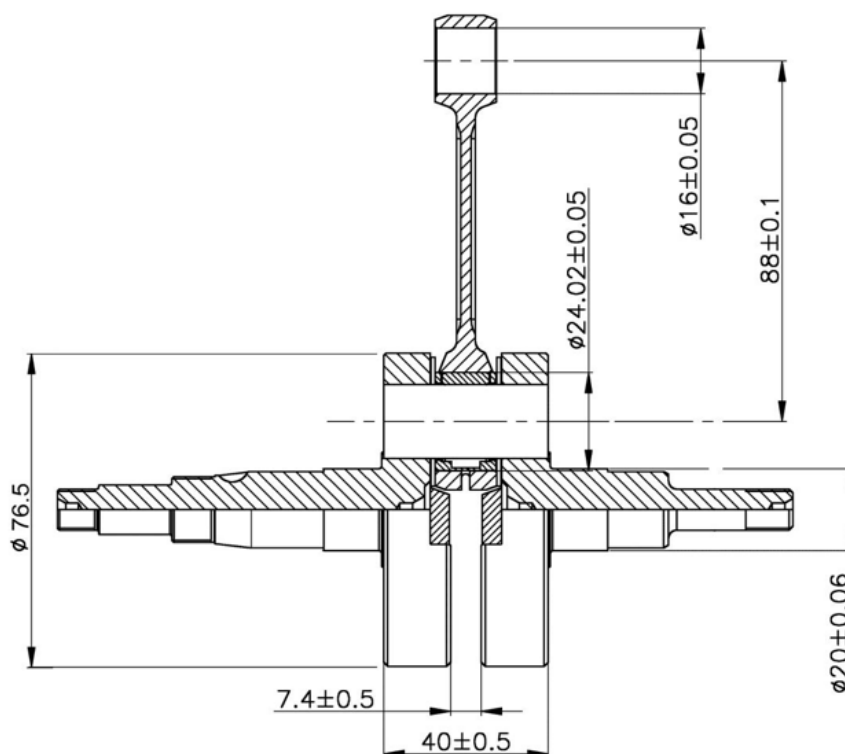


FOTO PÅ VEVAXELN MED OCH UTAN PLASTINLÄGG



FOTO PÅ VEVSTAKE HÖGER



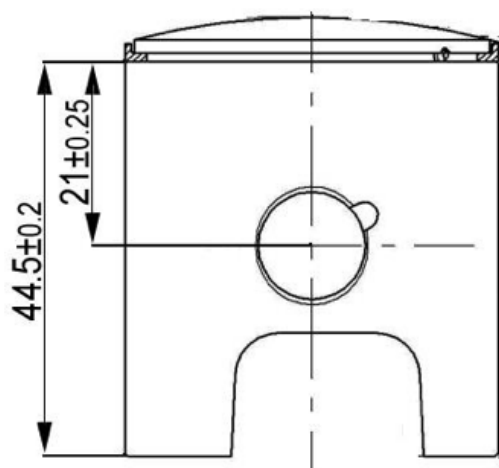
FOTO PÅ VEVSTAKE VÄNSTER



FOTO KOLV



KOLVDIMENSIONER SAMT TOLK FRÅN TILLVERKARE



Dima Controllo Pistone

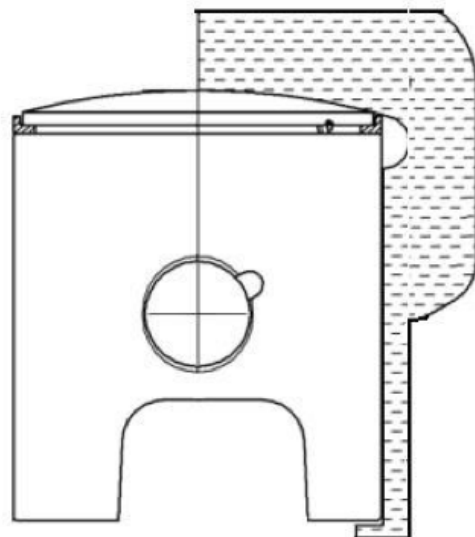


FOTO PÅ MOTORNS BAKSIDA

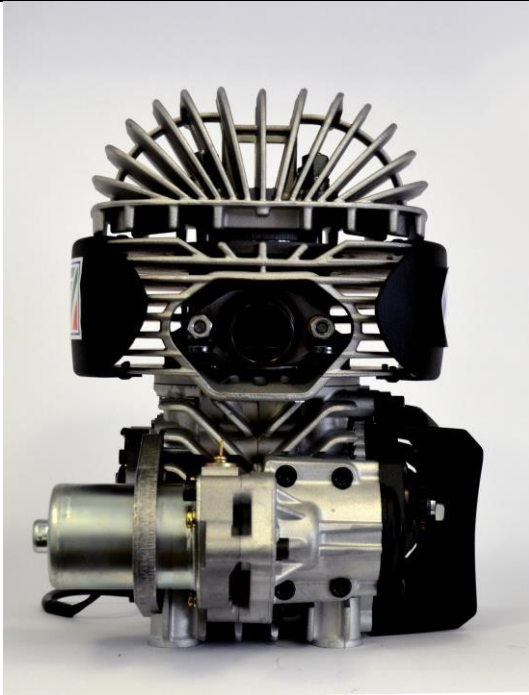


FOTO PÅ MOTORNS FRAMSIDA

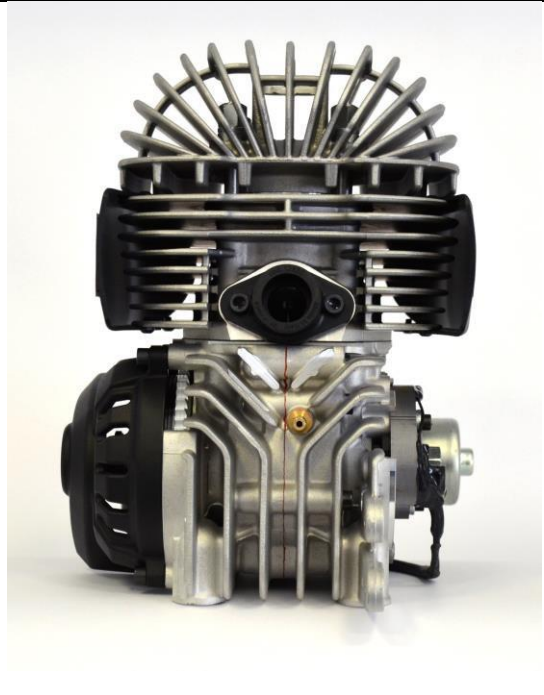


FOTO PÅ MOTORN FRÅN OVAN



FOTO PÅ MOTORN UNDERIFRÅN



FOTO PÅ CYLINDERFOTEN



FOTO PÅ FÖRBRÄNNINGSRUM



FOTO PÅ VEVHUSHALVA VÄNSTER

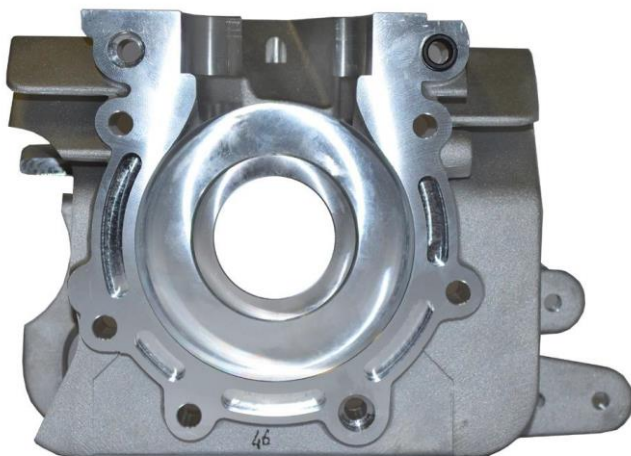
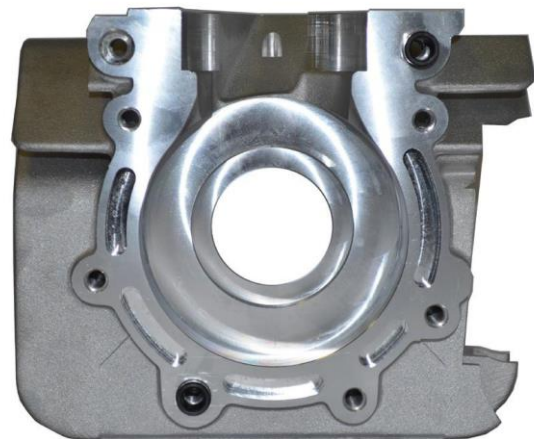
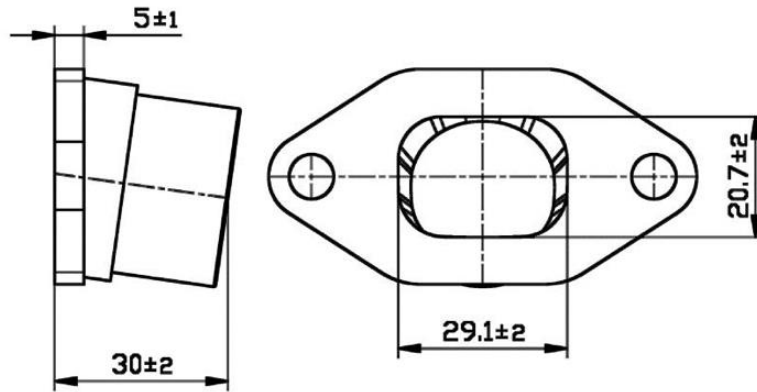


FOTO VEVHUSHALVA HÖGER

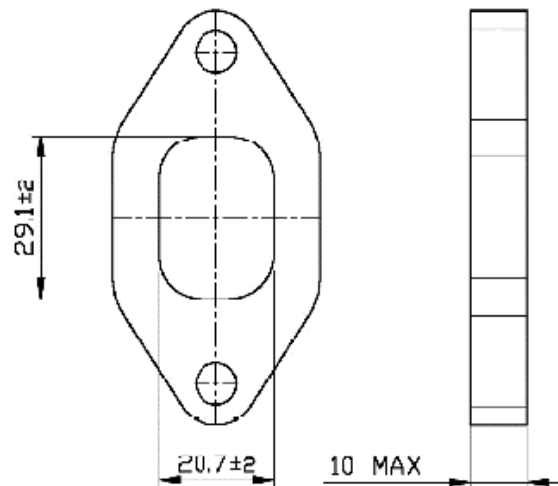


DESIGN OCH MÅTT PÅ AVGASFLÄNS



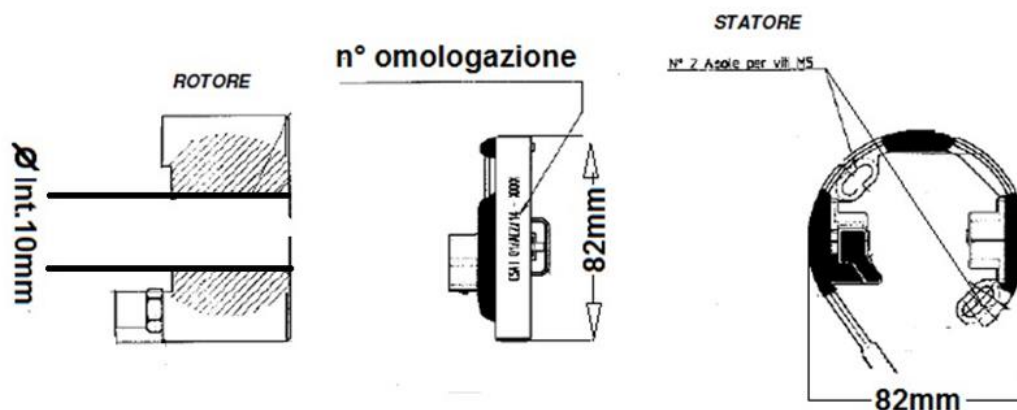
Design och mått på distans till avgasfläns

OPTIONAL 10mm tjock. max. Material: Aluminium, järn stål (magnetisk)



Mått på tändsystem

Fig.6 - Dimensioni dello statore e del rotore dell'accensione, uniche per tutti



MINIMUM AVSTÅND PÅ INSUGSLÄNGD FRÅN FÖRGASARE TILL CENTER CYLINDER

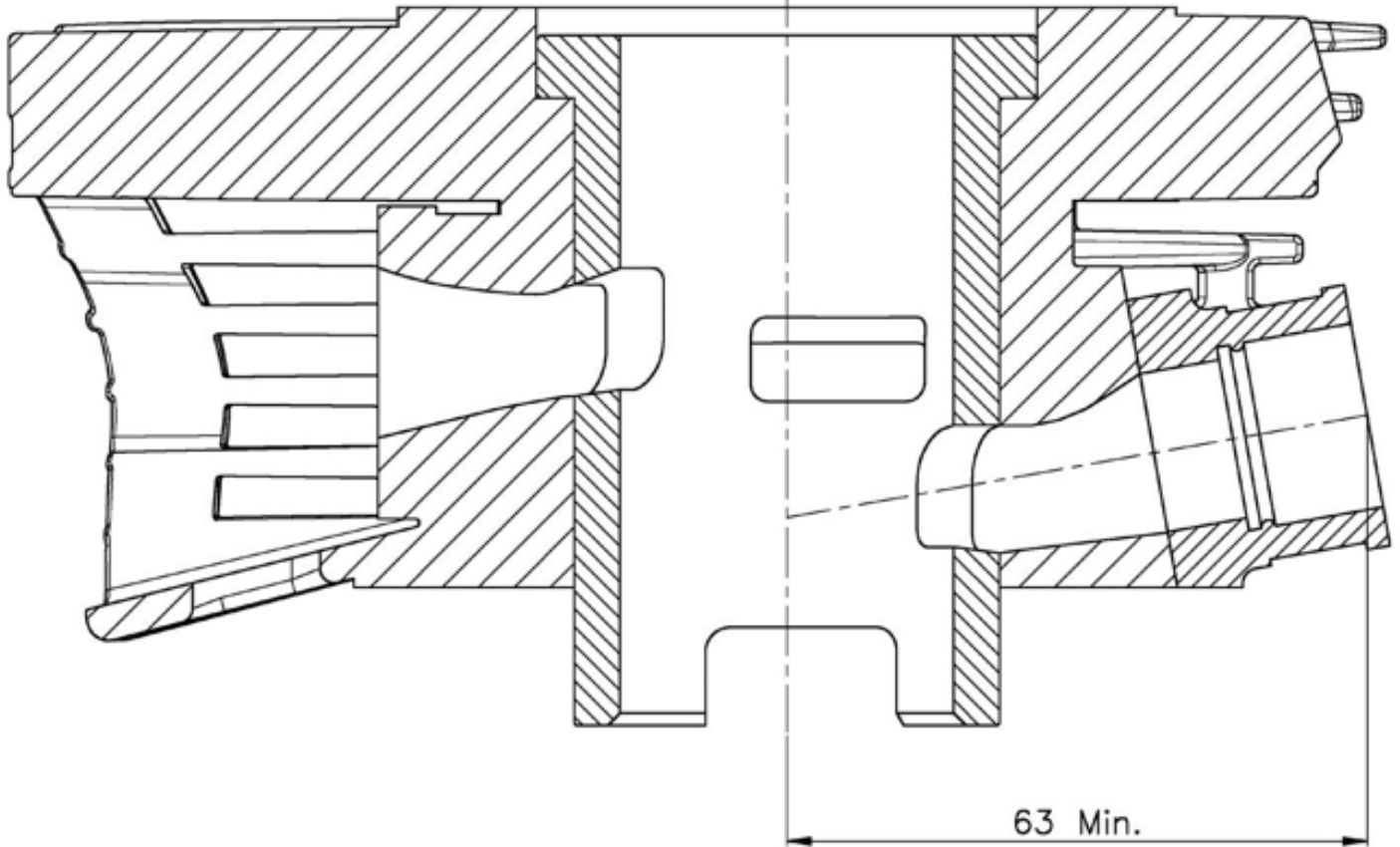


FOTO PÅ MÄRKNING FRÅN TILLVERKNING

TOPP



CYLINDER



CYLINDERFODER



VEVSTAKE



VEVAXEL



KOLV



VEVHUS HÖGER



VEVHUS VÄNSTER



KYLKÅPOR HÖGER OCH VÄNSTER

OPTIONAL



KEDJESKYDD

OPTIONAL

